

LE LIEN N°5

En ce début du mois de mars froid et ensoleillé, voici quelques nouvelles !

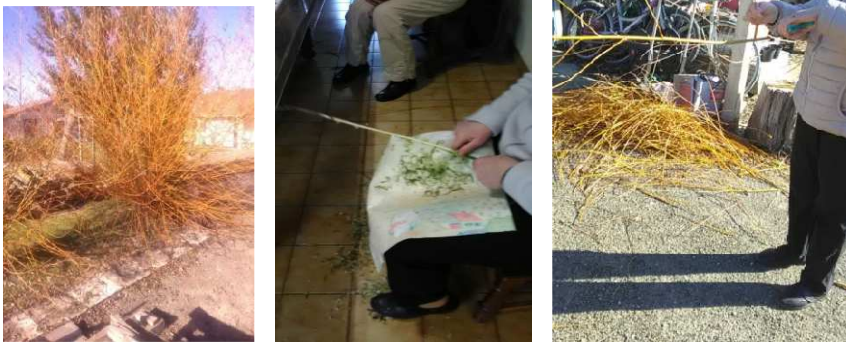
Visite d'ateliers peu connus...

ATELIER OSIER :

Un peu particulier, cet atelier se déroule hors les murs d'ÉPISODE,

Le jeudi de 14h à 16h30 et le samedi de 9h à 11h30.

En effet, notre ami Christian Noblet qui initie ses élèves à l'art de l'osier, travaille à son domicile, puisque c'est là qu'il dispose de tout le matériel nécessaire. Quelques photos vous feront découvrir ce travail, mais n'hésitez pas à être curieux et à vous rendre chez lui (Renseignements au bureau).



Travail de préparation de l'osier et du houx



Et voilà le beau résultat !

Arrêt de cet atelier saisonnier : **fin mars**

ATELIER ŒNOLOGIE :

Ce nouvel atelier est en place depuis mai/ juin 2022.

Nous habitons dans une région viticole, il nous a semblé qu'une meilleure connaissance des vins, des cépages, des terroirs pourrait intéresser certains de nos adhérents.

Et c'est le cas. Cet atelier **mensuel** a connu rapidement un certain succès.

Ce succès tient en la personne de notre œnologue **Denis Degache, diplômé d'œnologie**, viticulteur à Maumusson, et ancien directeur de la cave de Crouseilles.

Les premières sessions se déroulaient le 1^{er} mercredi de chaque mois, de 17h à 19h pour une participation demandée de 10€.

Avec le temps, les Rendez-Vous ont changé !

Ainsi la prochaine séance est programmée le **vendredi 17 mars à 17h** dans la salle des ateliers, à EPISODE.

Le thème en sera : **Les vins de Roussillon.**

Inscription et paiement (10€) comme toujours auprès de Mireille au bureau.



Atelier ancien , peut-être un des plus anciens....

ATELIER CUISINE : tous les samedis de 9h à 12h.

Cet atelier existe quasiment depuis les débuts de l'association.

Maurice Coscuella, notre chef doublement étoilé malheureusement disparu, l'a animé presque jusqu'au bout de sa vie ! Il y était heureux et il rendait ses élèves heureux.

C'est la raison pour laquelle, cet atelier perdure, sous le titre

« **La cuisine de Maurice** » en son hommage.

Certaines personnes sont présentes depuis le premier jour et selon leurs dires viendront tant qu'elles le pourront ! Elles en sont la mémoire, les piliers.

Je veux parler de Danièle, Lidia, Luz, Ginette...

Voilà un beau lieu pour un beau lien !

Les recettes réalisées appartiennent au « gros dossier » constitué tout au long de ces années avec Maurice : **une entrée, un plat, un dessert pour 6€/personne.**

Bien que non étoilés, Michèle et Lucien ont souhaité assurer la continuité.

Les inscriptions se prennent jusqu'au mercredi qui précède l'atelier du samedi matin, puisque les achats d'ingrédients nécessaires à la réalisation des recettes se font le jeudi.

Quelques photos souvenirs.



LE REPAS DES ADHÉRENTS du 28 février

On s'y habitue bien à ce repas !! L'ambiance est toujours bonne et les plats délicieux !!

10€ le repas (Paiement à l'inscription souhaité, nombres de places limitées, avertir en cas de désistement).

Si vous n'avez pas encore essayé...n'hésitez plus et vous l'adopterez !

Dans un grand élan de générosité, des amies avaient préparé de nombreuses tapas pour accompagner le traditionnel Pousse Rapière Gascon !

La paella de Marco, parfumée « a gusto » en préparation le matin même dans nos locaux, n'en était que meilleure...

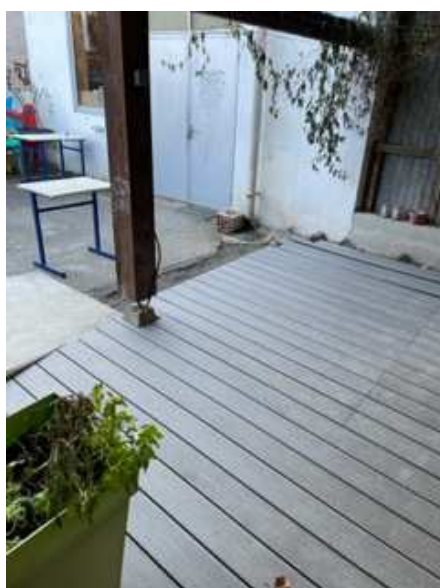
Suivaient la salade d'oranges sanguines de Colette/Jacky et les crêpes de Lidia.

Grand merci à toutes et tous !



Des travaux ont été entrepris dans nos locaux....

François, Christian, Michel Merci à vous



Épisodement Vôtre,

La grille de Frédéric

Résultat de la grille précédente

	1	2	3	4	5	6	7	8	9	10
1	O	S	I	E	R		Y	O	G	A
2	E	A	U	X		S	E	L	O	N
3	N	U	L		R	A	S	E		I
4	O	T	E	R	A	I	T		O	M
5	L		S	A	N	T	E	R	I	A
6	O	C		B			R	U	E	T
7	G	A	L	O	P	A	D	E		I
8	I	S	O	L	E	R	A		M	O
9	E	S	T	E	R		Y	U	A	N
10	E	S	T	E	E		S	O	S	

Nouvelle grille

	1	2	3	4	5	6	7	8	9	10
A										
B										
C										
D										
E										
F										
G										
H										
I										
J										

Horizontal

- A) Atelier pédagogique avec JC. Atelier qui peut être doux pour le corps
- B) Longtemps que Josy ne les utilise plus ! Trompé
- C) Retente. Je le suis dans le chou de Josy (qui n'est pas ma mère)
- D) Crochets sans queue ni tête
- E) Création personnelle avec des LEGO. Céréale
- F) Ordre national des infirmiers. Un des neveux de Donald
- G) Endroits où se trouve le pivot, dans les ciseaux (n'est ce pas les couturières?)
- H) Espèce minérale à base de titane. 365 ¼
- I) Mais non ce n'est pas la covid, c'est le poivre qui me fait cet effet là
- J) Légumineuse. Fanatiques.

Vertical

- 1) Tout pour plaire à Josy
- 2) Un petit bout du terrain de JC. Qui d'ailleurs l'était au départ !
- 3) Au ras des pâquerettes de Josy
- 4) Ce n'est pas l'atelier de l'orgue qui vous ferait dire cela.
- 5) Pas d'intervenants de ce genre à Episode (à part moi)
- 6) S'asphyxier par immersion en Anjou. Commune du Doubs cette fois (223 habitants)
- 7) Possessif. Un petit vivace dans nos plaines ou une endormie selon Hugo, cela dépend du sens
Conjonction
- 8) Il y voit comme votre serviteur !
- 9) Monnaie asiatique. Évêque de Lyon
- 10) Bons pour le petit déjeuner, aux fruits ou au chocolat, avec lait ou yaourt. Roupie Indienne